

## Maison jumelée F5

233 000 €

01 a

5 pièces

Petit-Landau



Surface	100.00 m <sup>2</sup>
Superficie du terrain	03 a
Pièces	5
Chambres	3
Niveaux	2
Salle de bains	1
WC	2
Epoque, année	1999 Récent
État général	En excellent état
Vue	Jardin, terrasse
Exposition	Traversant
	Au sol
Chauffage	Fioul
	Individuel
Ouvertures	PVC, Double vitrage
Assainissement	Tout à l'égout, Conforme
Cuisine	Equippée, Américaine
Ameublement	Partiellement meublé
Stationnement int.	2 garage double de 33m <sup>2</sup>
Stationnement ext.	1 1 place de parking
Taxe foncière	500 €/an
Emissions GES	F
Consommations énergétiques	D

### Référence VM272 VENDU EN EXCLUSIVITÉ

Maison jumelée de 2000, env. 100 m<sup>2</sup> hab. (110 m<sup>2</sup> sol) construite sur 3 ares clôturés.

Parfaitement entretenue et soignée, vous serez ravi de retrouver de jolies prestations ainsi qu'une décoration épurée. Une maison lumineuse et bien agencée qui n'attend plus que vous.

Entrée avec placards, cuisine équipée ouverte sur un espace de vie convivial et lumineux (triple orientation), 3 accès à une terrasse en L sans vis à vis.

A l'étage, un couloir avec rangement mène à 3 chambres à coucher, dont une avec dressing s/mesure, une confortable salle de bain+douche et wc. Combles perdus (sols et rampants isolés+OSB, idéal pour le stockage).

Au sous sol une cave aménagée comprenant une buanderie avec placards intégrés, garage double de 33 m<sup>2</sup>.

Commodités: crèche, maternelle, primaire,..

Copropriété de 2 lots, aucune charges.

Contactez GARY au 07.69.20.75.69

+ d'infos : [www.gary-immobilier.fr](http://www.gary-immobilier.fr)

Honoraires inclus de 3.56% TTC à la charge de l'acquéreur.  
Prix hors honoraires 225 000 €. Dans une copropriété de 2 lots. Aucune procédure n'est en cours. Nos honoraires : <http://www.gary-immobilier.fr/honoraires>

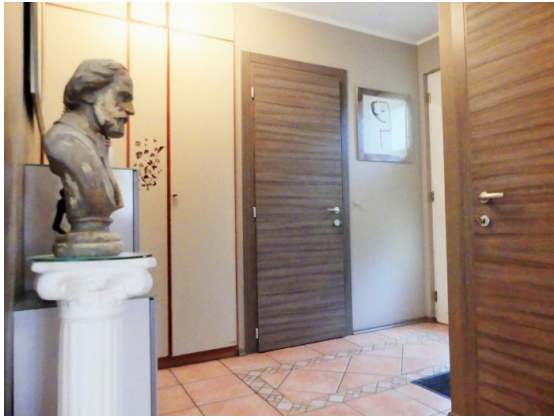
### Les points forts :

- maison en très bon état
- lumineuse et bien agencée



**GARY Immobilier Alsace**  
18 rue des Martyrs de Glières

[www.gary-immobilier.fr](http://www.gary-immobilier.fr)  
[contact@gary-immobilier.fr](mailto:contact@gary-immobilier.fr)  
07 69 20 75 69



S.A.S.U au capital de 5.000 € • SIRET 84198990800014 • TVA FR11841989908 • Carte pro 6802 2018 000 035 683 délivrée par CCI de Alsace  
Eurométropole 0 • N° RCP 103165800 auprès de MMA IARD 14 Boulevard Marie et Alexandre Oyon 72030 Le Mans Cedex 9  
Document non contractuel